

**Informationen der Feuerwehr Ratingen  
Blaulicht und Martinshorn im  
Straßenverkehr- was tun ?  
Sowie richtiges Parken in der Stadt**



Entwurf: Stand 01\_2011

## **Freie Fahrt für schnelle Hilfe**

Wussten Sie, dass Verkehrsteilnehmer seit dem 01.04.2004 haftbar gemacht werden können, wenn wegen ihres regelwidrigen Parkens die Feuerwehr den Einsatzort zu spät erreicht und Personen zu Schaden kommen?

Wenn Einsatz- und Rettungsfahrzeuge mit Blaulicht und Signalthorn (Martinshorn) unterwegs sind, ist schnelle Hilfe erforderlich, Menschen sind in Not oder es droht Gefahr für die Umwelt.

Dann geht es im wahrsten Sinne um "Sekunden"! Wir sind zu jeder Tages- und Nachtzeit einsatzbereit um den Mitbürgern unserer Stadt im Ernstfall sofort schnelle Hilfe leisten zu können. Leider kommt es immer wieder vor, dass uns Mitbürger durch falsches Verhalten im Straßenverkehr dabei im wahrsten Sinne des Wortes "ausbremsen".

So verlieren Ihre Helfer oft unnötig Zeit, weil Unachtsamkeit und Fehlverhalten anderer Verkehrsteilnehmer die Anfahrt der Rettungskräfte behindern. Falsch parkende Kraftfahrzeuge, Schaulustige, verstellte Rettungswege und Löscheinrichtungen erschweren zusätzlich eine schnelle und reibungslose Hilfe.

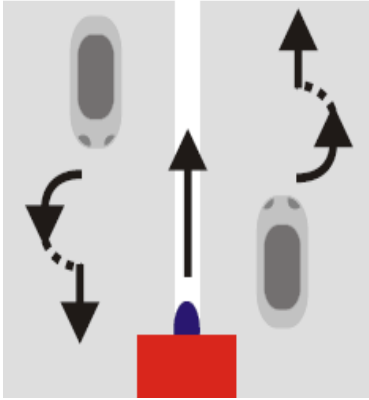
## **Rechtliche Grundlage für eine Einsatzfahrt mit Blauem Blinklicht**

Die rechtliche Grundlage für eine Einsatzfahrt bildet der §38 StVO (1):

„Blaues Blinklicht zusammen mit dem Einsatzhorn darf nur verwendet werden, wenn höchste Eile geboten ist [...]. Es ordnet an: "Alle übrigen Verkehrsteilnehmer haben sofort freie Bahn zu schaffen".

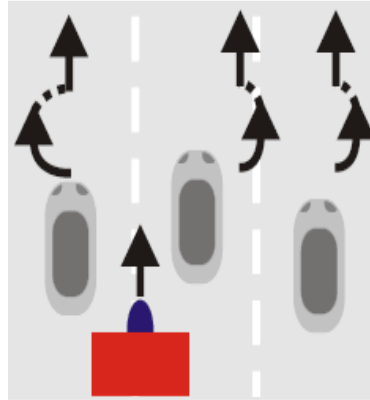
Orientieren Sie sich, wenn ein Einsatzfahrzeug auftaucht:

- Ruhe bewahren!
- Woher kommen die Signale?
- In welche Richtung bewegen sich die Einsatzfahrzeuge?
- Wie viele Fahrzeuge sind es?
- Setzen Sie immer den Blinker, um dem Fahrer des Einsatzfahrzeuges anzuzeigen, in welche Richtung Sie Platz schaffen wollen!
- Achten Sie beim Ausweichen auf andere Verkehrsteilnehmer, besonders auf Fußgänger, Rad- und Mofafahrer



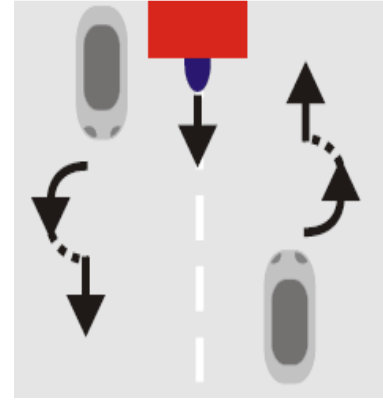
### Einspurige Fahrbahnen

Auf einspurigen Fahrbahnen fahren alle Fahrzeuge nach rechts an den jeweiligen Fahrbahnrand.



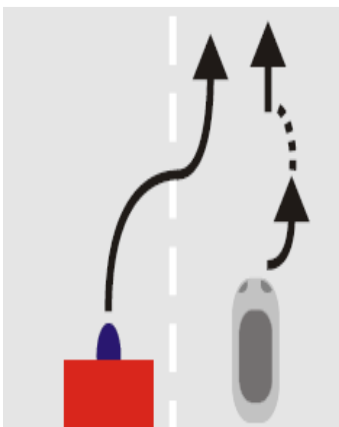
### Mehrspurige Fahrbahnen

Auf Fahrbahnen mit zwei oder mehr Fahrspuren pro Richtung fahren die Fahrzeuge auf der linken Spur nach links, alle anderen Fahrzeuge fahren nach rechts.



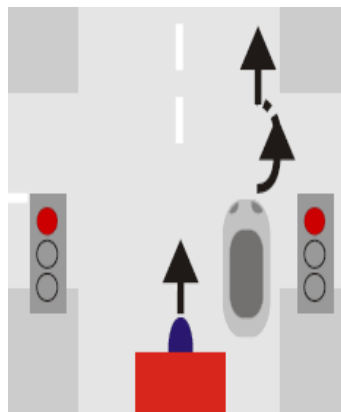
### Entgegenkommende Einsatzfahrzeuge

Bei entgegenkommenden Einsatzfahrzeugen nach rechts ausweichen, Tempo verringern und ggf. anhalten.



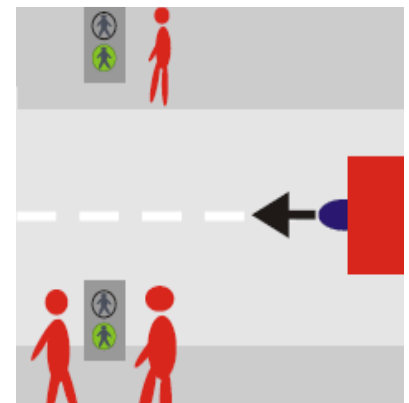
### Einsatzfahrzeuge auf gleicher Höhe

Fährt ein Einsatzfahrzeug auf gleicher Höhe, Geschwindigkeit verringern und Einsatzfahrzeug ggf. einsichern lassen



### Rote Ampel

Vor einer roten Ampel nach rechts ausweichen, ggf. auch über die Haltelinie fahren, wenn es der Verkehr zulässt. Schon ein Meter kann nachfolgenden Fahrzeugen das Rangieren ermöglichen und dem Einsatzfahrzeug so freie Fahrt bieten.



### Fußgänger und Radfahrer

Auch Fußgänger und Radfahrer müssen Einsatzfahrzeuge passieren lassen und dabei auf eigene Vorrechte verzichten.

## **Falsches Parken kann tödlich ausgehen!**

Denn immer öfter bleiben Fahrzeuge der Feuerwehr und des Rettungsdienstes in den Wohngebieten der Stadt Ratingen stecken.

Was viele nicht wissen: Auch an nicht gekennzeichneten Stellen kann das Abstellen von Fahrzeugen unzulässig wenn durch ein abgestelltes Fahrzeug eine Restbreite von weniger als 3m bleibt!

Die Straßenverkehrsordnung fordert die ständige Vorsicht und gegenseitige Rücksichtnahme. Jeder Verkehrsteilnehmer hat sich so zu verhalten, dass kein Anderer geschädigt, gefährdet oder mehr, als nach den Umständen unvermeidbar, behindert oder belästigt wird.

## **Parken Sie mit Verstand!**

Beachten Sie folgende Hinweise:

- Als Faustregel beim Parken gilt: Nur da wo auch Busse oder Müllabfuhr durchkommen, gelingt dies auch der Feuerwehr und dem Rettungsdienst.
- Parken Sie nicht im Kreuzungs- und Einmündungsbereich von Straßen, sowie 5m davor.
- Stellen Sie Ihr Fahrzeug weder vor noch in amtlich gekennzeichneten Feuerwehrezufahrten oder Feuerwehrstellflächen ab.
- Parken Sie grundsätzlich nie dort, wo es durch Verkehrszeichen ausdrücklich untersagt ist.



*Amtlich gesiegeltes Hinweisschild auf eine Feuerwehrezufahrt*

## Richtiges Parken

Bitte beachten Sie insbesondere folgendes:

- Parken Sie so das die Fahrbahn zumindest auf 3m Breite noch passierbar bleibt. Halten Sie Rettungswege unbedingt frei.

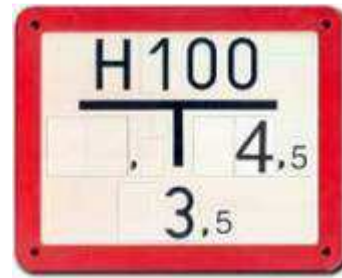


- Parken Sie nicht im unmittelbaren Kreuzungs- oder Einmündungsbereich.
- Parken Sie nicht in zweiter Reihe.
- Parken Sie in engen Straßen nicht wechselseitig, Rettungsfahrzeuge müssen sonst Slalom fahren oder kommen gar nicht durch.



- Stellen Sie ihr Auto nicht verbotswidrig ab, auch wenn Sie auch nur "eine Minute" weg sind (Eine Minute länger im Feuer oder bei einem Herzinfarkt länger warten müssen kann tödlich sein).

- Hydranten (ovale Straßenkappe) dienen der Löschwasserversorgung und dürfen, auch nicht vorübergehend, zugeparkt werden. Bitte die Hinweisschilder beachten



Wenn Sie noch Fragen zum Thema richtiges Parken haben sollten:

Ihre Ansprechpartner bei der Feuerwehr Ratingen:

**Joachim Herbrand**  
**Michael Wolfsdorf**

**02102/550-37200**  
**02102/550-37210**